



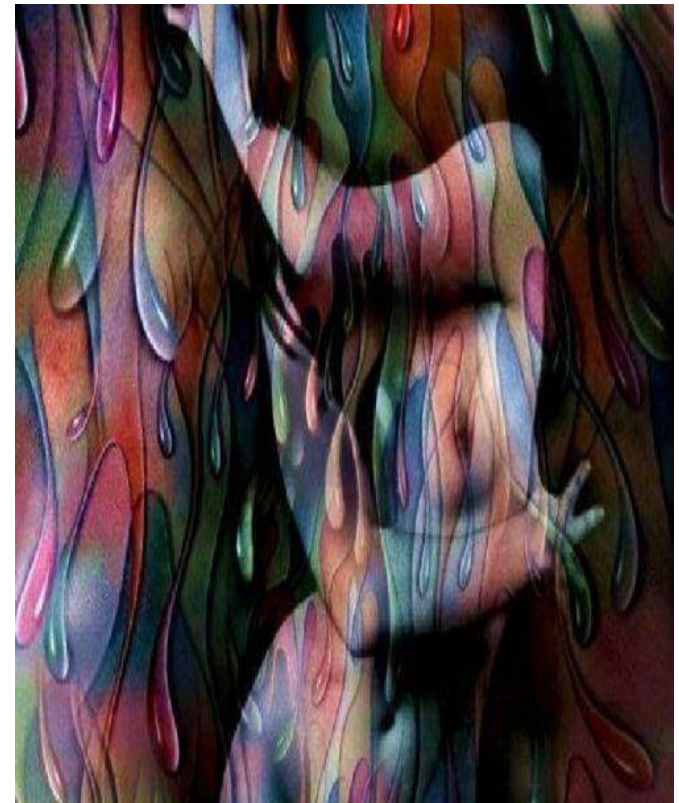
Conoscere
per riconoscersi,
tutelare e prevenire.

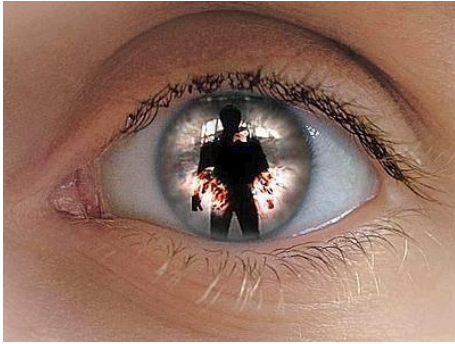
Stralci dalla Convenzione di Isatambul 2011

Centro antiviolenza Demetra – Lamezia Terme

dal preambolo della Convenzione condividiamo ...

- Il raggiungimento dell'uguaglianza di genere *decisa per legge e nei fatti* è un elemento chiave per prevenire la violenza contro le donne;
- La violenza contro le donne è una manifestazione dei rapporti di forza storicamente diseguali tra i sessi, che hanno portato alla dominazione sulle donne e alla discriminazione nei loro confronti da parte degli uomini e impedito la loro piena emancipazione;





- La natura strutturale della violenza contro le donne, in quanto basata sul genere, ... è uno dei meccanismi sociali cruciali per mezzo dei quali le donne sono costrette in una posizione subordinata rispetto agli uomini;
- Le donne e ragazze sono spesso esposte a gravi forme di violenza tra cui la violenza domestica, le molestie sessuali, lo stupro, il matrimonio forzato, i delitti commessi in nome del cosiddetto «onore» e le mutilazioni genitali femminili, che costituiscono una grave violazione dei diritti umani delle donne e delle ragazze ed il principale ostacolo al raggiungimento della parità tra i sessi;
- La violenza domestica colpisce le donne in un modo sproporzionato e anche gli uomini possono essere vittime di violenza domestica;-

con l'espressione «**violenza nei confronti delle donne**» si intende una violazione dei diritti umani e una forma di discriminazione contro le donne, comprendente tutti gli atti di violenza fondati sul genere che provocano o sono suscettibili di provocare danni o sofferenze di natura fisica, sessuale, psicologica o economica, comprese le minacce di compiere tali atti, la coercizione o la privazione arbitraria della libertà, sia nella vita pubblica che nella vita privata. (art. 3)



L'espressione «**violenza domestica**» designa tutti gli atti di violenza fisica, sessuale, psicologica o economica che si verificano all'interno della famiglia o del nucleo familiare o tra attuali o precedenti coniugi o partner, indipendentemente dal fatto che l'autore di tali atti condivida o abbia condiviso la stessa residenza con la vittima.

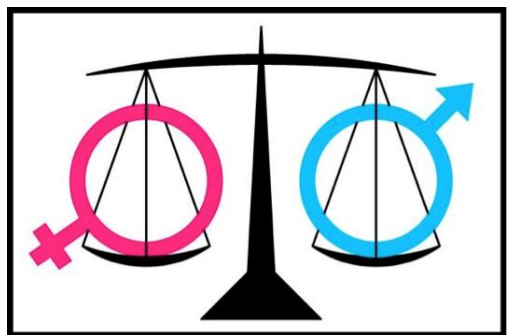
Con il termine «**genere**» ci si riferisce a ruoli, comportamenti, attività e attributi socialmente costruiti che una determinata società considera appropriati per donne e uomini.

L'espressione «**violenza contro le donne basata sul genere**» designa qualsiasi violenza diretta contro una donna in quanto tale , o che colpisce le donne in modo sproporzionato.



Per «**vittima**» si intende qualsiasi persona fisica che subisce gli atti o comportamenti ... che violano la sua libertà e dignità.





Aspiriamo ad una vita
e ad un'Europa libera
dalla violenza contro le donne e dalla violenza domestica

